

# 紅葉町公園



測定日: 2020.9.16



住所: 福島県いわき市平紅葉町42

測定器: 歩行サーベイホットスポットファインダー

日立アロカメディカル TCS-172B

ベルトールド社 LB2045

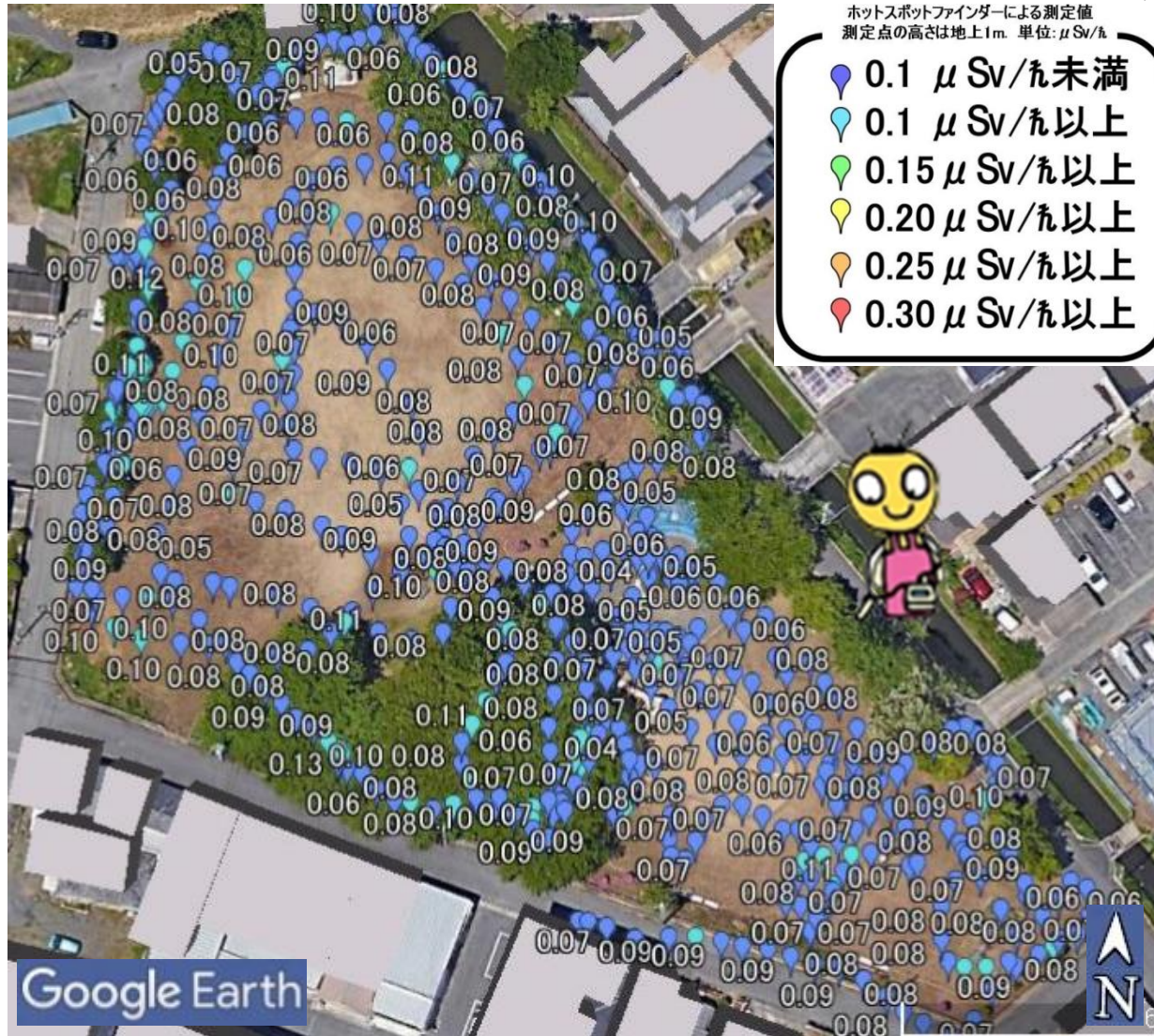


空間線量 50cm			
最大値	0.07 $\mu\text{Sv/h}$	最小値	0.05 $\mu\text{Sv/h}$
空間線量 5cm			
最大値	0.07 $\mu\text{Sv/h}$	最小値	0.06 $\mu\text{Sv/h}$
土壌測定値			
最大値	78.56 Bq/kg	最小値	33.82 Bq/kg

# 紅葉町公園



測定日: 2020.9.16



# 紅葉町公園



測定日: 2020.9.16



# 紅葉町公園



測定日: 2020.9.16



0.08  $\mu$  Sv/h



① バasketボール前  
空間線量

50cm 0.06  $\mu$  Sv/h



② バasketボール前、グラウンド中央  
空間線量

50cm 0.07  $\mu$  Sv/h

5cm 0.07  $\mu$  Sv/h

土壌測定値 78.56 Bq/kg

# 紅葉町公園



測定日：2020.9.16



③ グラウンドのベンチ

空間線量

50cm 0.07  $\mu$  Sv/h



④ 東屋の下

空間線量

50cm 0.06  $\mu$  Sv/h

# 紅葉町公園



測定日: 2020.9.16



⑤ 水飲み場

空間線量

50cm 0.06  $\mu$  Sv/h



⑥ すべり台の中

空間線量

50cm 0.05  $\mu$  Sv/h

⑦ すべり台降り口

空間線量

50cm 0.06  $\mu$  Sv/h

# 紅葉町公園



測定日: 2020.9.16



## ⑧ 砂場中央

空間線量

50cm 0.06  $\mu$  Sv/h

5cm 0.06  $\mu$  Sv/h

土壌測定値 33.82 Bq/kg

## ⑨ ブランコ下

空間線量

50cm 0.06  $\mu$  Sv/h

5cm 0.07  $\mu$  Sv/h

土壌測定値 45.92 Bq/kg