

北一里塚第一児童遊園



測定日: 2022.2.17

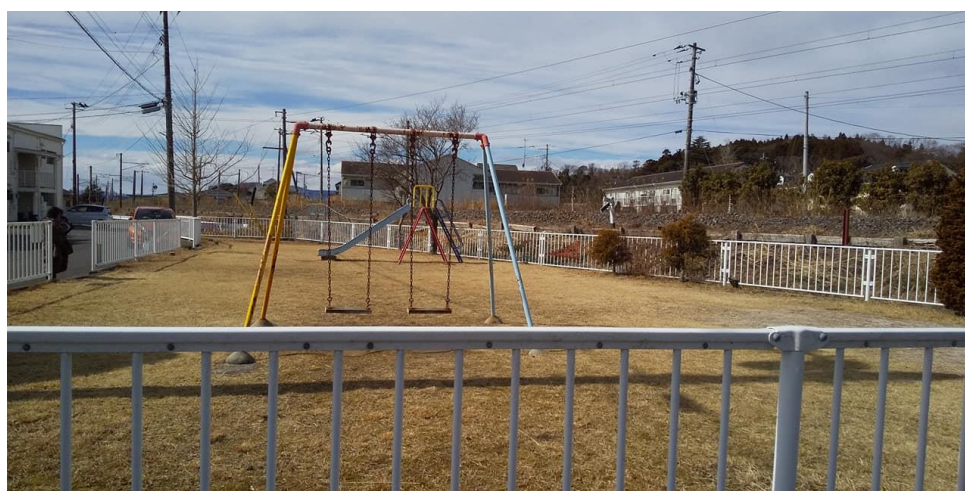


住所: 福島県いわき市平下神谷北一里塚

測定器: 歩行サーベイホットスポットファインダー

日立アロカメディカル TCS-172B

ベルトールド社 LB2045



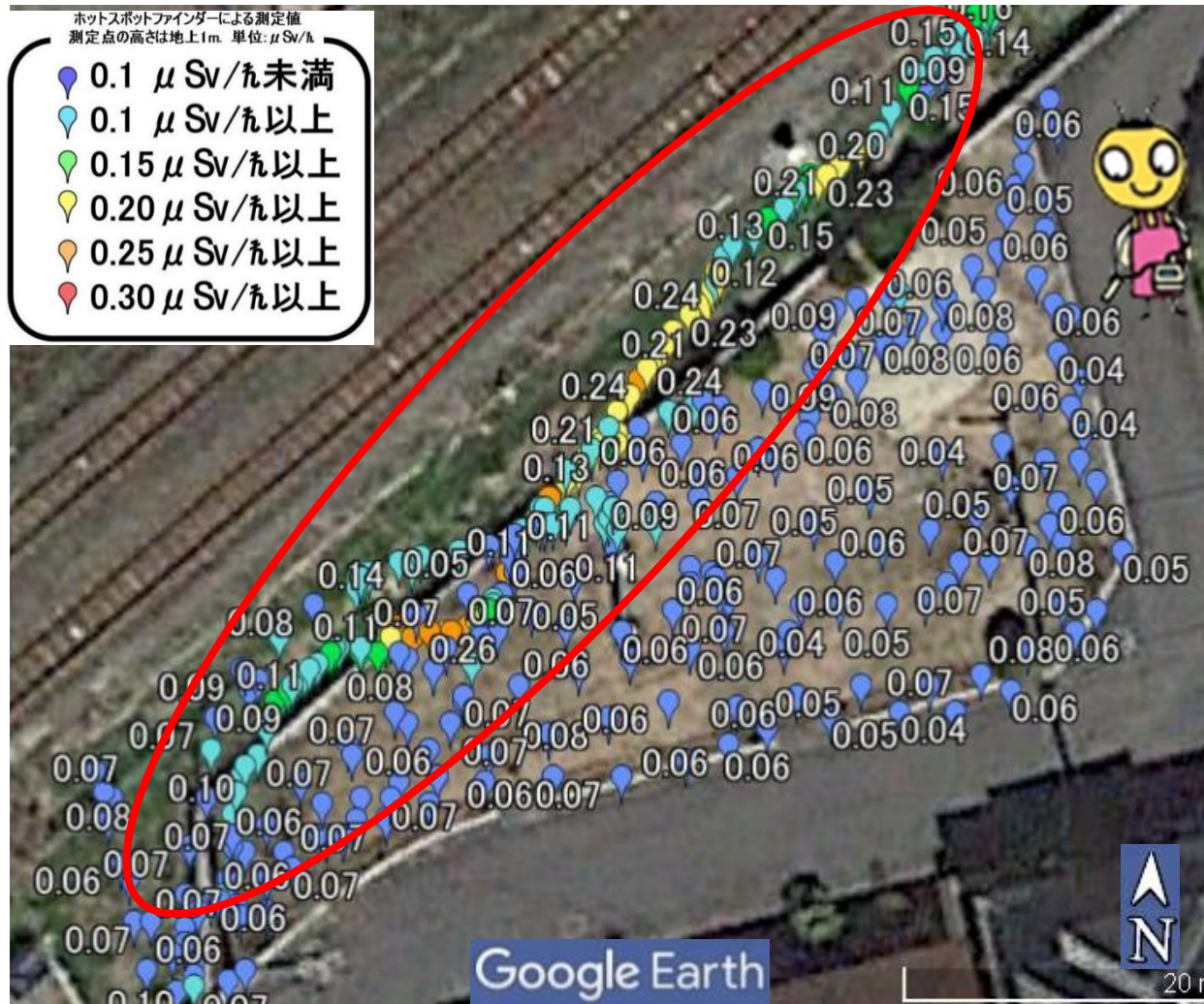
| 空間線量 50cm | |
|---------------------|---------------------|
| 最大値 0.06 μ Sv/h | 最小値 0.06 μ Sv/h |
| 空間線量 5cm | |
| 最大値 0.06 μ Sv/h | 最小値 0.06 μ Sv/h |
| 土壌測定値 | |
| 最大値 49.79Bq/kg | 最小値 14.04Bq/kg |

北一里塚第一児童遊園



TEAM ママベク

測定日: 2022.2.17



北一里塚第一児童遊園



TEAM ママベク

測定日: 2022.2.17

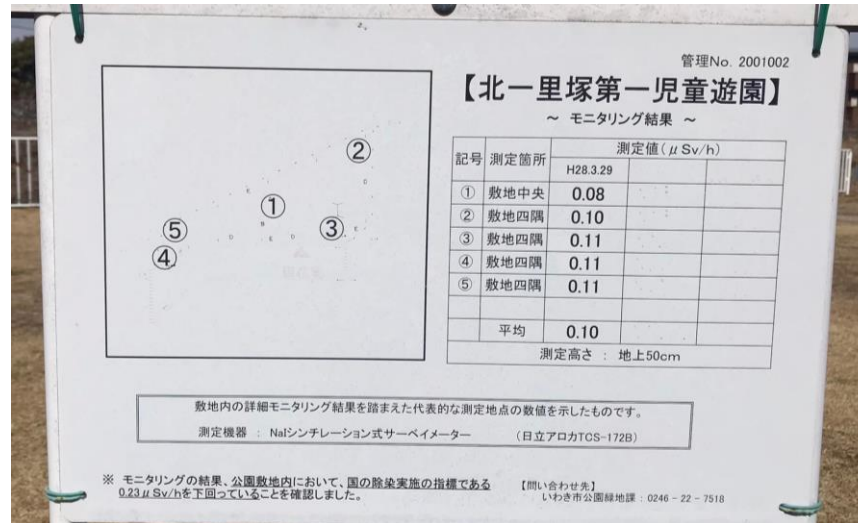


北一里塚第一児童遊園



TEAM ママベク

測定日: 2022.2.17



① すべり台降り口

空間線量

50cm $0.06 \mu\text{Sv/h}$

5cm $0.06 \mu\text{Sv/h}$

土壌測定値 47.38Bq/kg

北一里塚第一児童遊園



測定日: 2022.2.17



② ブランコ下

空間線量

50cm 0.06 μ Sv/h

5cm 0.06 μ Sv/h

土壌測定値 49.79Bq/kg



③ 北側砂地

空間線量

50cm 0.06 μ Sv/h

5cm 0.06 μ Sv/h

土壌測定値 14.04Bq/kg

北一里塚第一児童遊園



測定日: 2022.2.17



線路側のフェンス沿い一帯が $0.20 \sim 0.30 \mu\text{Sv/h}$ と高線量