

天上田公園



測定日: 2022.12.21



住所: 福島県いわき市内郷御厩町2丁目

測定器: 歩行サーベイホットスポットファインダー

日立アロカメディカル TCS-172B

ベルトールド社 LB2045

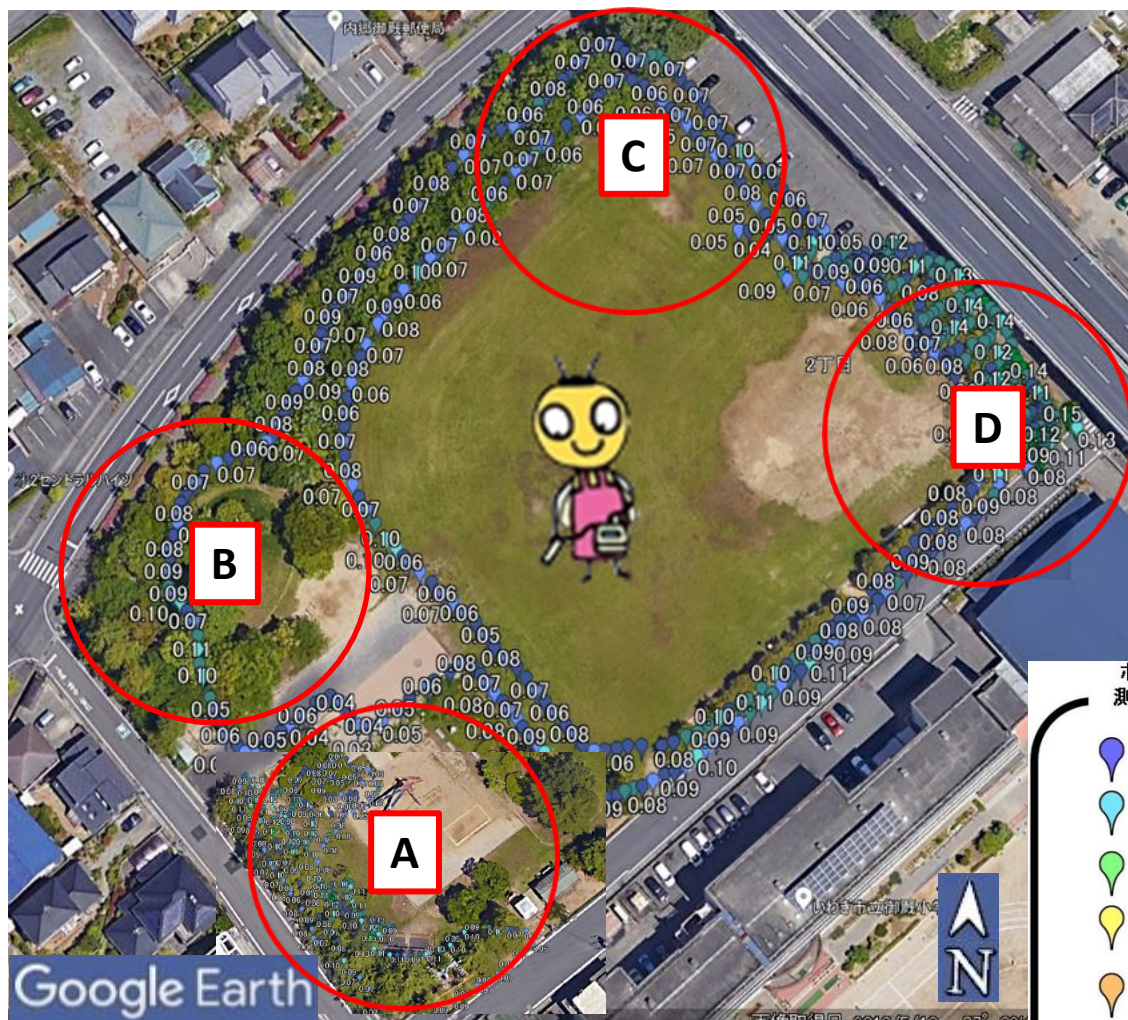


空間線量		50cm	
最大値	0.17 $\mu\text{Sv/h}$	最小値	0.06 $\mu\text{Sv/h}$
空間線量		5cm	
最大値	0.22 $\mu\text{Sv/h}$	最小値	0.06 $\mu\text{Sv/h}$
土壌測定値			
最大値	2872.98 Bq/kg	最小値	30.52 Bq/kg

天上田公園



測定日: 2022.12.21



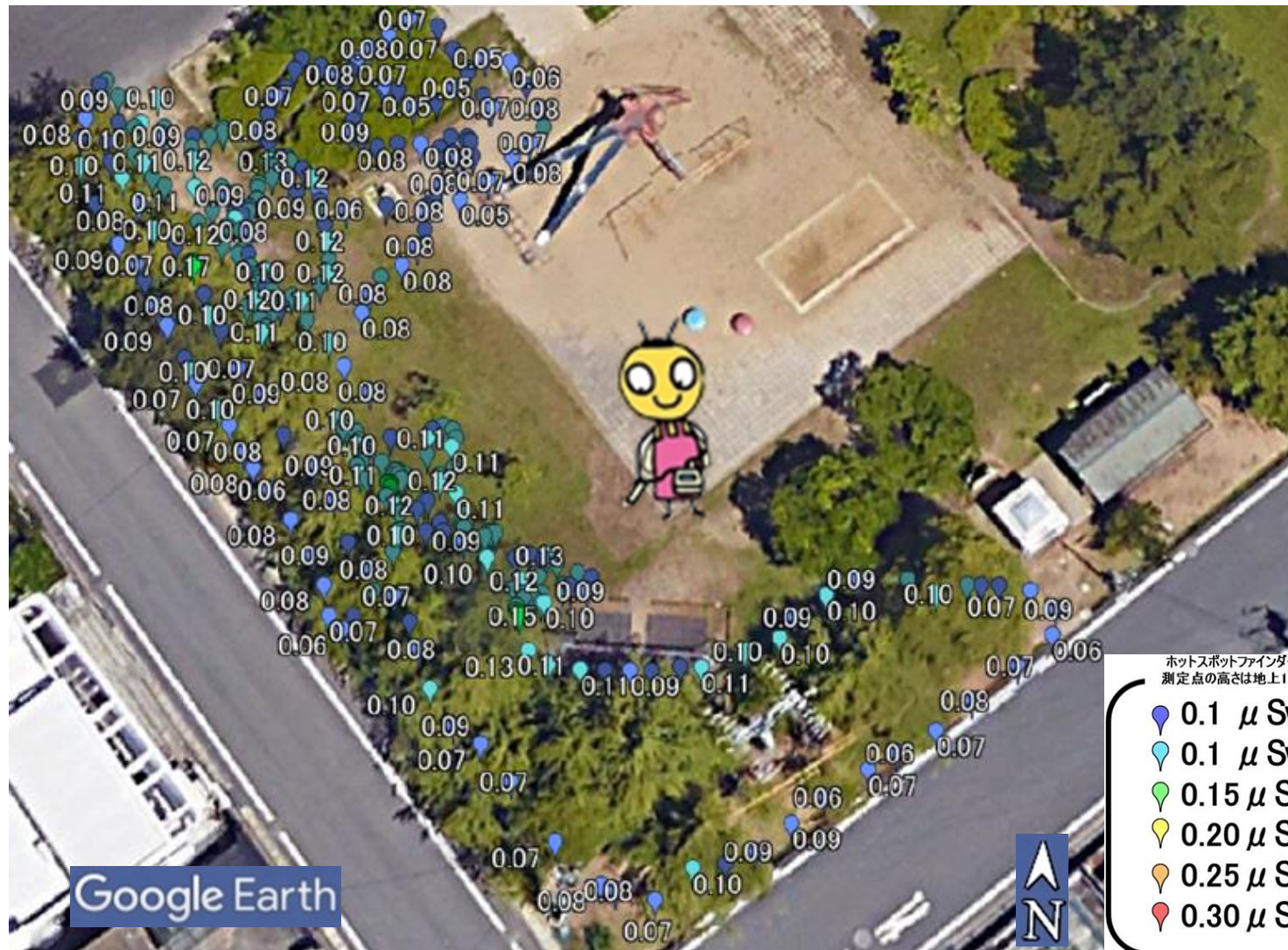
ホットスポットファインダーによる測定値
測定点の高さは地上1m. 単位: $\mu\text{Sv}/\text{h}$

-  0.1 $\mu\text{Sv}/\text{h}$ 未満
-  0.1 $\mu\text{Sv}/\text{h}$ 以上
-  0.15 $\mu\text{Sv}/\text{h}$ 以上
-  0.20 $\mu\text{Sv}/\text{h}$ 以上
-  0.25 $\mu\text{Sv}/\text{h}$ 以上
-  0.30 $\mu\text{Sv}/\text{h}$ 以上

天上田公園 Aエリア 子どもの遊び場



測定日: 2022.12.21



ホットスポットファインダーによる測定値
測定点の高さは地上1m. 単位: $\mu\text{Sv/h}$

- 0.1 $\mu\text{Sv/h}$ 未満
- 0.1 $\mu\text{Sv/h}$ 以上
- 0.15 $\mu\text{Sv/h}$ 以上
- 0.20 $\mu\text{Sv/h}$ 以上
- 0.25 $\mu\text{Sv/h}$ 以上
- 0.30 $\mu\text{Sv/h}$ 以上

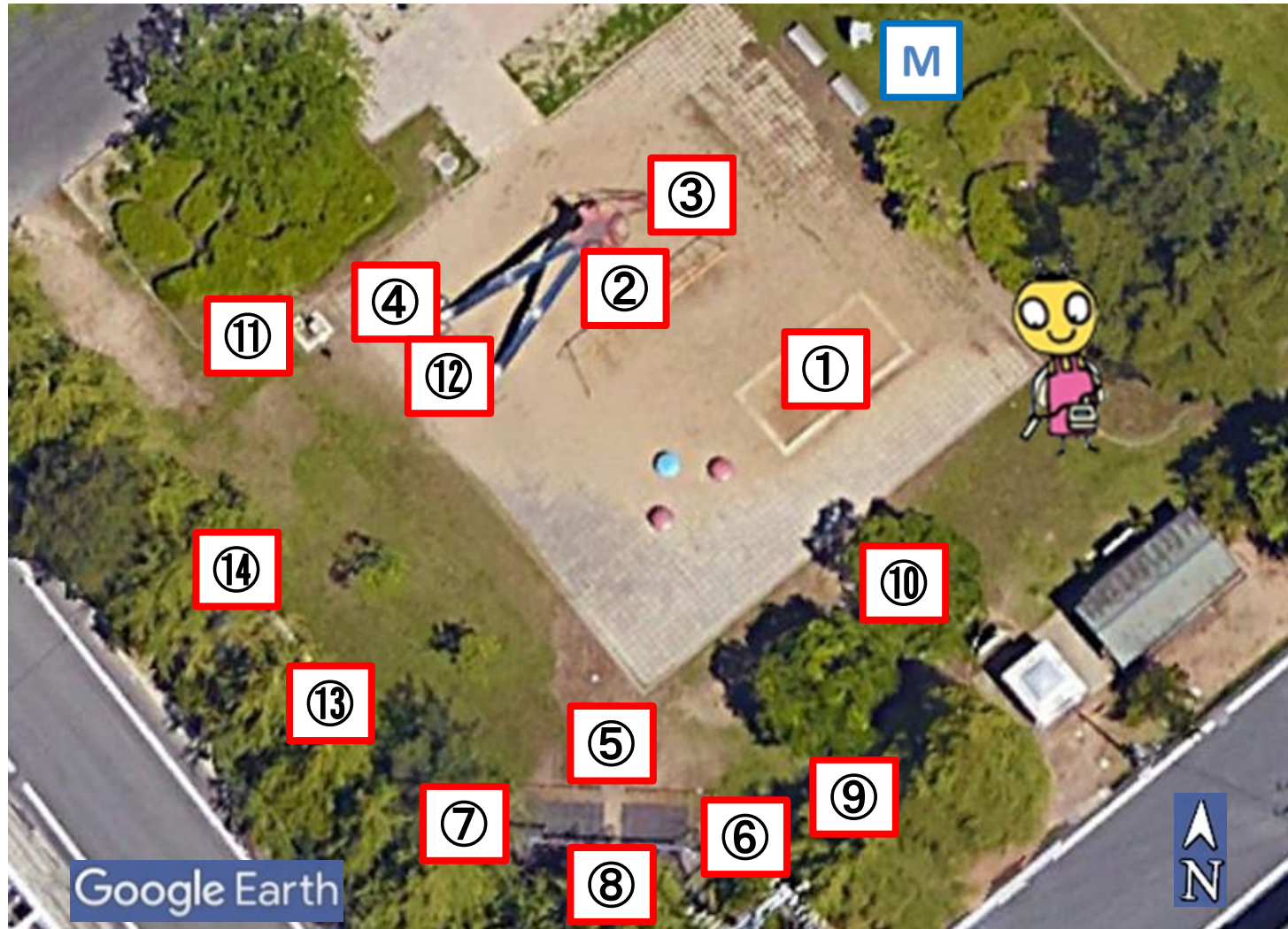
天上田公園

Aエリア 子どもの遊び場



TEAM ママベク

測定日: 2022.12.21



天上田公園

Aエリア 子どもの遊び場



TEAM ママベク

測定日: 2022.12.21



M

0.089 μ Sv/h



① 砂場

空間線量

50cm 0.07 μ Sv/h

5cm 0.08 μ Sv/h

土壤測定値 30.97Bq/kg

天上田公園

Aエリア 子どもの遊び場



TEAM ママベク

測定日: 2022.12.21



② コンビネーションチェーン輪の下

空間線量

50cm

0.08 μ Sv/h

5cm

0.07 μ Sv/h

土壌測定値

67.40 Bq/kg

③ コンビネーションチェーン登り口

空間線量

50cm

0.10 μ Sv/h

5cm

0.10 μ Sv/h

土壌測定値

221.70Bq/kg

天上田公園

Aエリア 子どもの遊び場



TEAM ママベク

測定日: 2022.12.21



④ コンビネーションチェーンすべり台下

空間線量

50cm

0.08 μ Sv/h



⑤ ブランコ正面入り口

空間線量

50cm

0.08 μ Sv/h

5cm

0.10 μ Sv/h

土壌測定値 156.24Bq/kg

天上田公園

Aエリア 子どもの遊び場



TEAM ママベク

測定日：2022.12.21



⑥ ブランコトイレ側入り口

空間線量

50cm

0.11 μ Sv/h

⑦ ブランコ向かって右入り口

空間線量

50cm

0.13 μ Sv/h

天上田公園

Aエリア 子どもの遊び場



TEAM ママベク

測定日：2022.12.21



⑧ ブランコのうしろ入り口

空間線量

50cm

0.14 μ Sv/h

⑨ トイレ横のベンチ

空間線量

50cm

0.10 μ Sv/h

天上田公園

Aエリア 子どもの遊び場



TEAM ママベク

測定日：2022.12.21



⑩ 木の下
空間線量

50cm

0.12 μ Sv/h

⑪ 水飲み場
空間線量

50cm

0.12 μ Sv/h

天上田公園

Aエリア 子どもの遊び場



TEAM ママベク

測定日: 2022.12.21



⑫ すべり台2基の間

空間線量

50cm 0.06 μ Sv/h

5cm 0.06 μ Sv/h

土壌測定値 30.52Bq/kg

天上田公園

Aエリア 子どもの遊び場



TEAM ママベク

測定日: 2022.12.21



⑬

⑭

⑬

黄色ベンチ下(ブランコ近く)

空間線量

50cm 0.12 μ Sv/h

5cm 0.17 μ Sv/h

土壤測定値 1609.62Bq/kg

⑭

黄色ベンチ下(すべり台近く)

空間線量

50cm 0.12 μ Sv/h

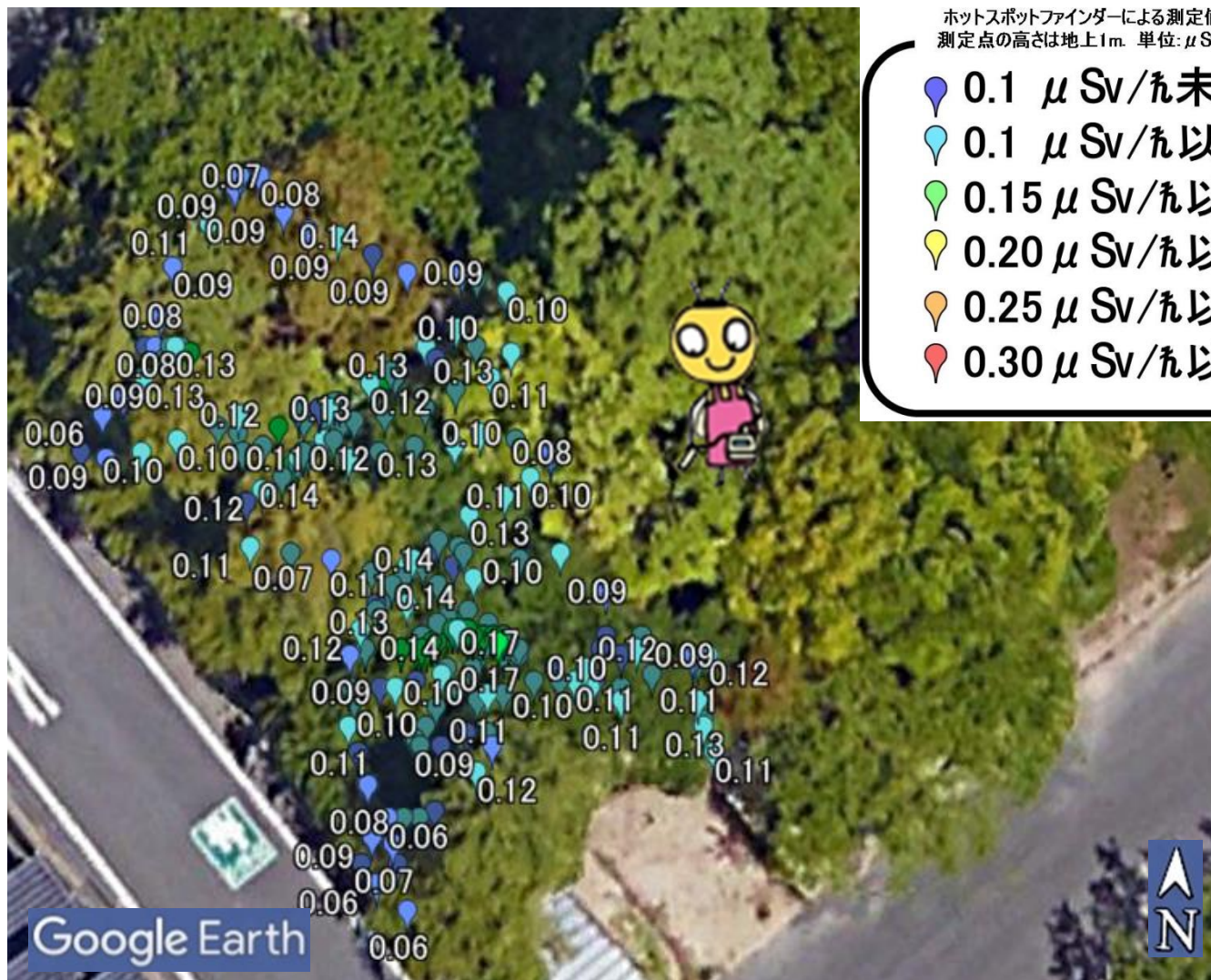
5cm 0.22 μ Sv/h

土壤測定値 2872.98Bq/kg

天上田公園 Bエリア



測定日：2022.12.21

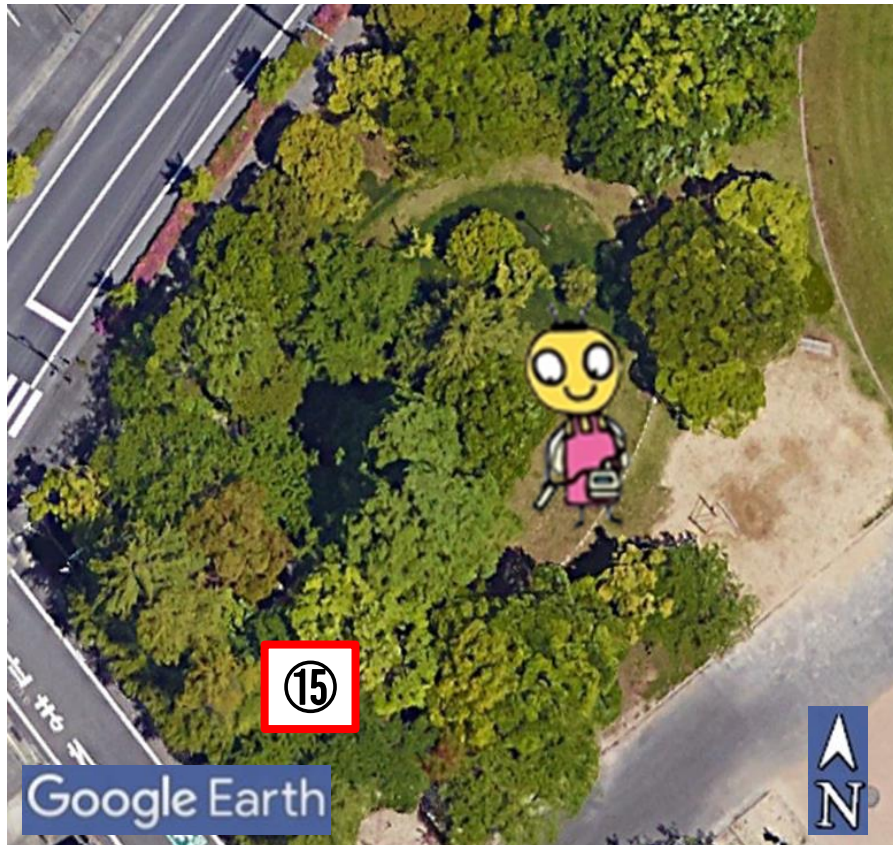


天上田公園

Bエリア



測定日：2022.12.21



⑮ 苔むした所

空間線量

50cm

0.12 μ Sv/h

5cm

0.18 μ Sv/h

土壤測定値 1827.35Bq/kg

天上田公園

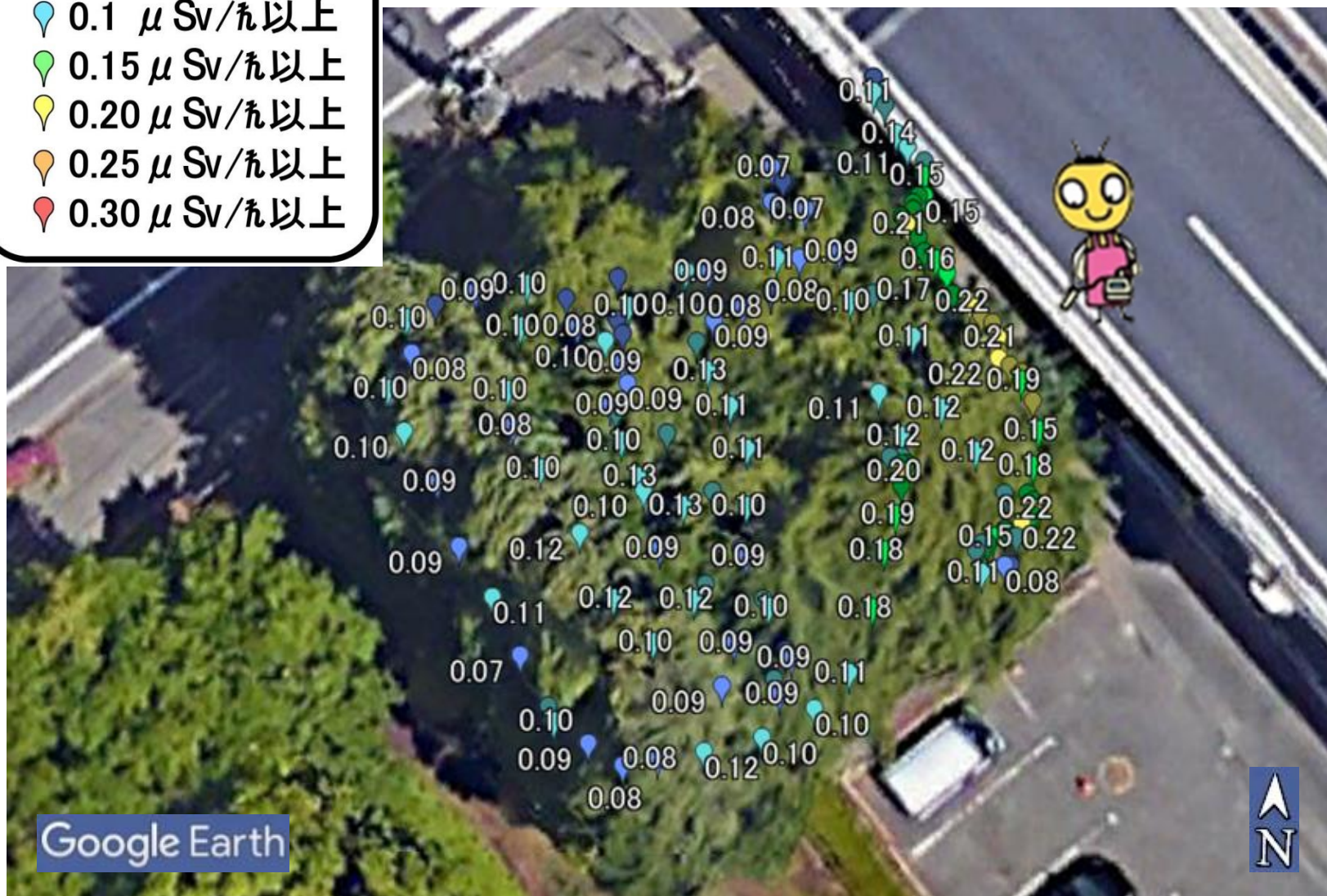


測定日: 2022.12.21

Cエリア

ホットスポットファインダーによる測定値
測定点の高さは地上1m. 単位: $\mu\text{Sv}/\text{h}$

- 0.1 $\mu\text{Sv}/\text{h}$ 未滿
- 0.1 $\mu\text{Sv}/\text{h}$ 以上
- 0.15 $\mu\text{Sv}/\text{h}$ 以上
- 0.20 $\mu\text{Sv}/\text{h}$ 以上
- 0.25 $\mu\text{Sv}/\text{h}$ 以上
- 0.30 $\mu\text{Sv}/\text{h}$ 以上



天上田公園 Cエリア



測定日：2022.12.21



⑩ 垣根の下

空間線量

50cm

0.17 μ Sv/h

5cm

0.21 μ Sv/h

土壌測定値 2296.85Bq/kg



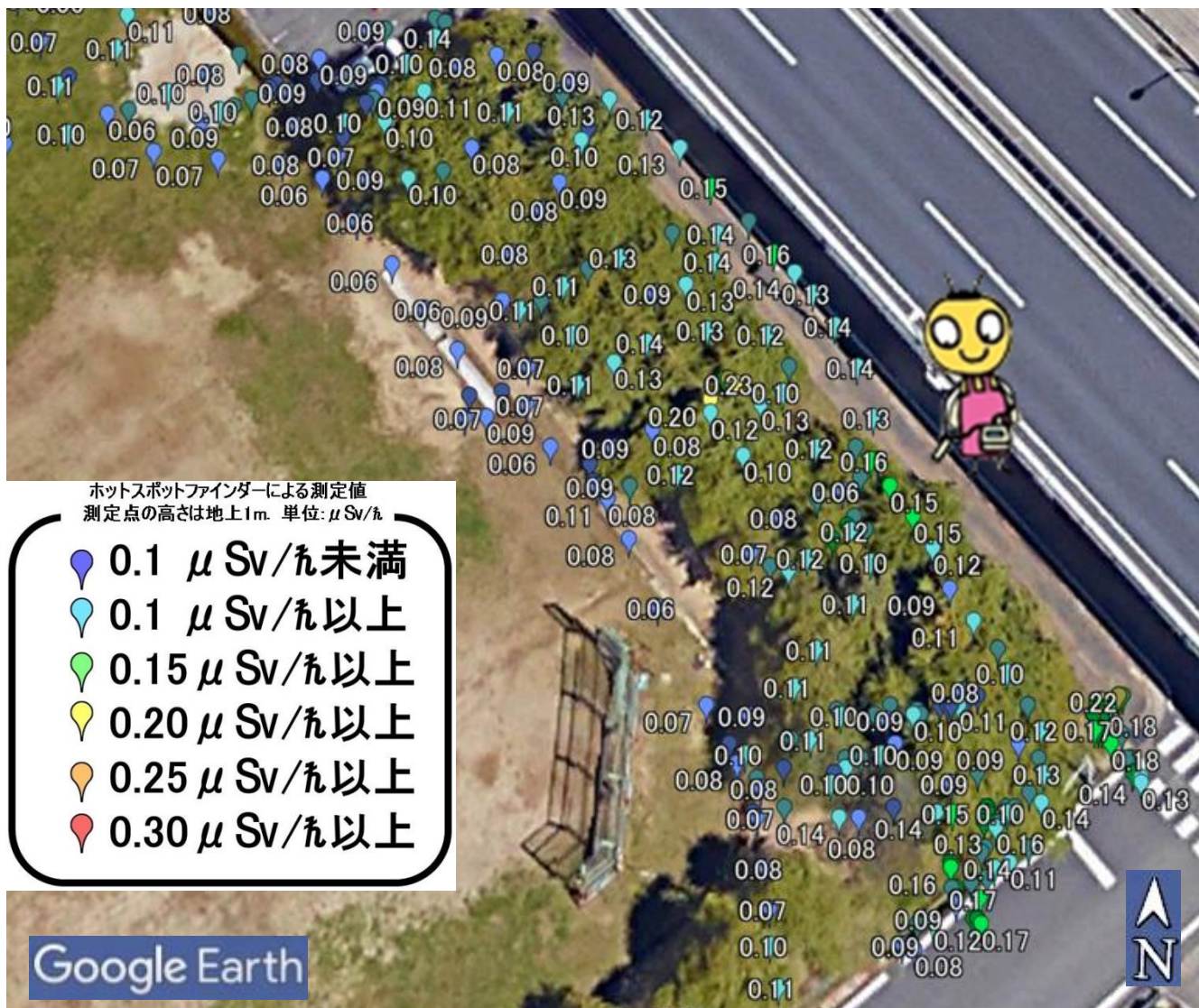
天上田公園

Dエリア



TEAM ママボク

測定日: 2022.12.21



天上田公園 Dエリア



測定日：2022.12.21



⑪ 駐車場から5本目と6本目の木の間

空間線量

50cm $0.13 \mu\text{Sv/h}$

5cm $0.21 \mu\text{Sv/h}$

土壤測定値 2406.61Bq/kg