

広町公園



測定日: 2021.12.2



住所: 福島県いわき市平南白土2丁目6-3

測定器: 歩行サーベイホットスポットファインダー

日立アロカメディカル TCS-172B

ベルトールド社 LB2045



空間線量 50cm			
最大値	0.06 $\mu\text{Sv/h}$	最小値	0.05 $\mu\text{Sv/h}$
空間線量 5cm			
最大値	0.07 $\mu\text{Sv/h}$	最小値	0.05 $\mu\text{Sv/h}$
土壌測定値			
最大値	219.87 Bq/kg	最小値	21.61 Bq/kg

ホットスポットファインダーによる測定値
測定点の高さは地上1m. 単位: $\mu\text{Sv}/\text{h}$

- 0.1 $\mu\text{Sv}/\text{h}$ 未満
- 0.1 $\mu\text{Sv}/\text{h}$ 以上
- 0.15 $\mu\text{Sv}/\text{h}$ 以上
- 0.20 $\mu\text{Sv}/\text{h}$ 以上
- 0.25 $\mu\text{Sv}/\text{h}$ 以上
- 0.30 $\mu\text{Sv}/\text{h}$ 以上

広町公園



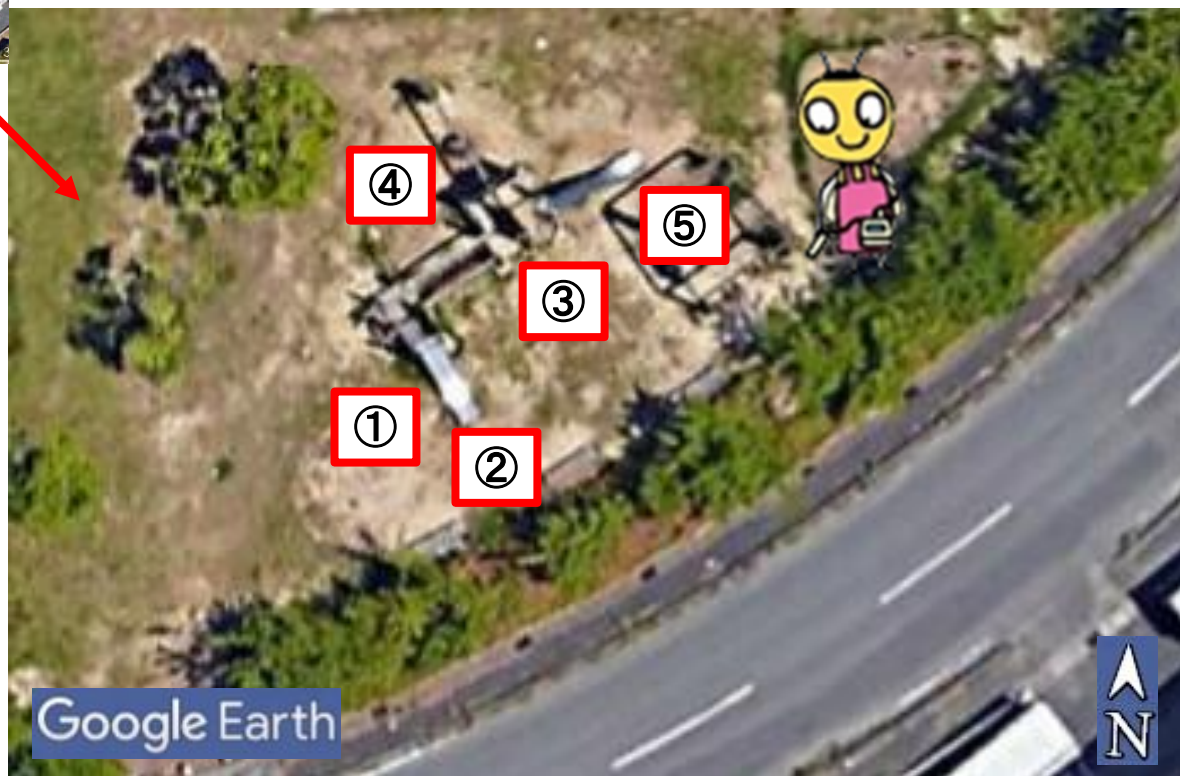
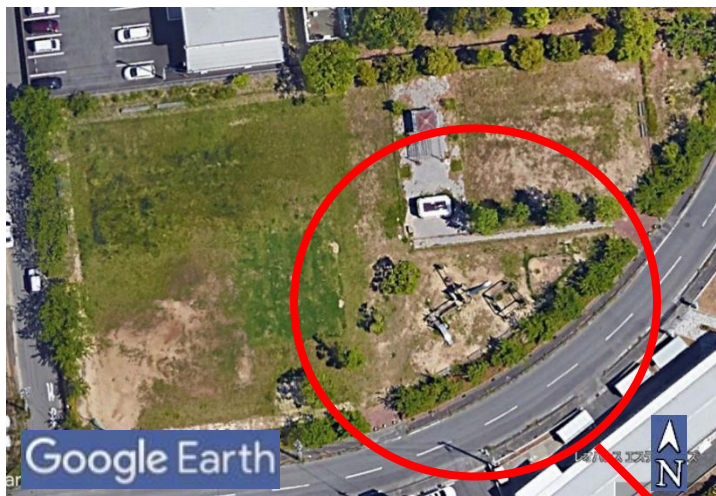
測定日: 2021.12.2



広町公園



測定日: 2021.12.2



広町公園



測定日：2021.12.2



① アスレチック横階段

空間線量

50cm $0.05 \mu\text{Sv/h}$

5cm $0.05 \mu\text{Sv/h}$

土壌測定値 219.87Bq/kg

広町公園



測定日：2021.12.2



② アスレチックすべり台下

空間線量

50cm 0.06 μ Sv/h

5cm 0.07 μ Sv/h

土壤測定値 194.72Bq/kg



③ アスレチック登り棒下

空間線量

50cm 0.06 μ Sv/h

5cm 0.06 μ Sv/h

土壤測定値 158.98Bq/kg

広町公園



測定日: 2021.12.2



④ アスレチックタイヤ下

空間線量

50cm 0.06 μ Sv/h

5cm 0.06 μ Sv/h

土壤測定値 21.61 Bq/kg

⑤ 砂場

空間線量

50cm 0.06 μ Sv/h

5cm 0.06 μ Sv/h

土壤測定値 36.80 Bq/kg